



## Tips til daglig stomipleie



Stoma  
Skin  
Soul

### Mål stomien regelmessig

Stomien kan være hoven umiddelbart etter operasjonen og i noen uker etterpå. Hevelsen vil gradvis reduseres så det er viktig at du måler størrelsen regelmessig de første 6 ukene. Det ligger en måleguide i hudplaten/posens eske.

Kontakt din stomisykepleier dersom du trenger hjelp til dette.

### Hudhelse

Det er viktig at huden i området rundt stomien holdes frisk. Hvis den peristomale huden klør, blir rød eller øm, eller du opplever ubehag, kan dette tyde på at det har lekket avføring fra stomien ut på huden. Hvis problemet vedvarer kan det hende du må kontakte din stomisykepleier.



Føl deg vel  
med deg selv

#### Dansac and Hollister Norge

Postboks 273  
1377 Billingstad

Tlf +47 66 77 66 50  
kundeservice.norge@dansac.no

[www.dansac.no](http://www.dansac.no)  
 [www.facebook.com/dansacostomy](https://www.facebook.com/dansacostomy)

**Før bruk, vennligst les pakningsvedlegget for informasjon om tiltenkt bruk, kontraindikasjoner, advarsler, forholdsregler og instruksjoner.**

**Advarsler:** Gjenbruk av et enkeltprodukt kan forårsake potensiell risiko for brukeren, for eksempel dårlig klebing\*. Reprosessering, rengjøring, desinfisering og sterilisering kan kompromittere produktet. Dette kan resultere i lukt eller lekkasje. Påse riktig tilpasning som beskrevet. Hvis hullstørrelsen er feil eller lekkasje forekommer, kan skade oppstå (f.eks. irritasjon, skadet hud, utslett eller rødhet). Dette kan forkorte brukstiden.

**Merknader:** Vær oppmerksom på at personen som er representert på baksiden av denne brosjyren ikke er den samme personen som viser applikasjon av produktet. For å sikre god klebing bør huden være ren og tørr\*. Ikke bruk oljer eller lotion\*. Disse produktene kan påvirke klebeevnen\*. Produktets passform påvirkes av mange faktorer, som stomikonstruksjon, stomioutput, hudens tilstand og magens konturer\*. Kraftig slimavsondring fra en urostomi kan medføre, at posen tømmes langsommere enn forventet\*\*. Ta kontakt med stomisykepleier eller annet helsepersonell for hjelp med stomiutstyret eller hvis det oppstår hudirritasjon. Ved alvorlig skade (hendelse) knyttet til din bruk av produktet, kontakter du din lokale distributør eller produsent og din lokale kompetente myndighet. For mer informasjon, se [www.dansac.com/authority](http://www.dansac.com/authority) eller lokal distributør.

\*) advarslene gjelder ikke for 2-delte poser \*\*) advarslene gjelder ikke hudplaten

All informasjon i denne brosjyren er kun ment som generell informasjon og er ikke ment som medisinske råd. Vennligst se vår hjemmeside for sist oppdaterte informasjon, ettersom



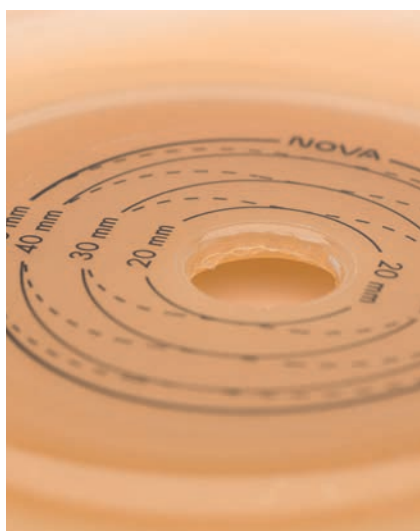
Dansac logoen er et varemerke tilhørende Dansac A/S.  
© 2021 Dansac A/S  
NO-2005

dansac 

# Urostomistell hjemme



Stoma  
Skin  
Soul



Dansac produkter er utviklet for å være enkle å bruke, samt bidra til sunn hud. Det å holde huden rundt stomien sunn, kan bidra til at du føler deg mer komfortabel og trygg i alt du gjør.

## Råd om hudhelse

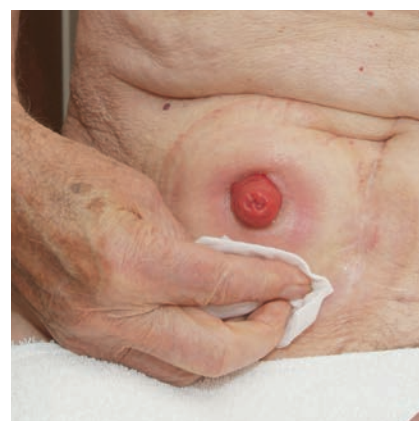
Huden rundt ileostomien, der hudplaten festes, kalles det peristomale området. Det er viktig at dette området holdes rent og beskyttes mot avføring fra stomien. Stomien er rød og fuktig; det er ingen nerveender i stomien og derfor ingen følelse. Det er normalt å se litt blod på kluten / kompressene når du rengjør rundt stomien.

### Du trenger:

- Avfallspose
- Tørre kompresser til vask og tørk
- Varmt vann til vask
- Ny pose og/eller hudplate
- Saks for å klippe til hudplaten (om nødvendig)
- Eventuelt tilbehør du måtte bruke eller har behov for



Fukt noen tørre kompresser i lunke vann. Vask huden rundt stomien grundig.



Det er viktig at huden rundt stomien er helt tørr før du setter på en ny hudplate og/eller pose.

# Skift av endels urostomipose



Etter du har målt stomien, bruk en stomimal for å markere riktig størrelse og form på hudplaten. Klipp på hudplaten med en klippguide.



Bruk markeringen for å klippe til hudplaten. Tilpass starthullet med en liten saks og pass på å følge ytterkanten av markeringen. Det er viktig at hullet passer til stomien din. Det skal være ca 1mm fri hud hele veien rundt.



Ta av dekkfilmen på hudplaten umiddelbart før bruk.



Følg stomisykepleierens anvisninger for hvordan du skal sette på posen. Det finnes flere ulike metoder, her viser vi en av dem.



Press på hudplaten fra stomien og utover slik at platen fester seg innenifra og ut.



Kontrollér at tømmemekanismen på posen er lukket. Den er lukket når du ikke kan se den gyldne dråpen.



Vask hendene når du er ferdig.

Besøk nettsiden vår for mer informasjon eller bestilling av vareprøver  
[www.dansac.no](http://www.dansac.no)

## Skift av todelt urostomiutstyr



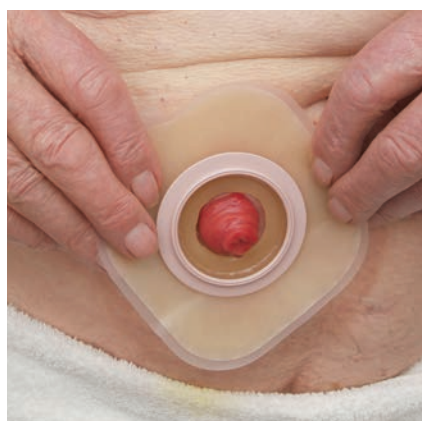
Etter du har målt stomien, bruk en stomimal for å markere riktig størrelse og form på hudplaten klippeguide.



Bruk markeringen for å klippe til hudplaten. Tilpass starthullet med en liten saks og pass på å følge ytterkanten av markeringen. Det er viktig at hullet passer til stomien din. Det skal være ca 1mm fri hud hele veien rundt.



Ta av dekkfilmen på hudplaten umiddelbart før bruk.



Plasser hullet i hudplaten over stomien. Press på hudplaten fra stomien og utover slik at platen fester seg innenifra og ut.



Koble posen til hudplaten. Bruk fingrene og press koblingsringene sammen hele veien rundt for å sikre at posen er festet til hudplaten.



Trekk forsiktig i posen for å sjekke at den er skikkelig festet.



Kontrollér at tømme-mekanismen på posen er lukket. Den er lukket når du ikke kan se den gyldne dråpen.



Posen sitter sikkert.



Vask hendene når du er ferdig.